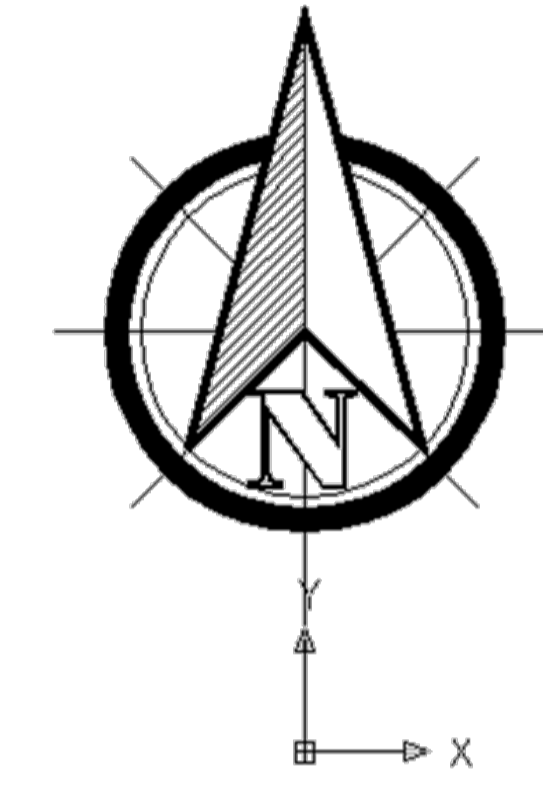
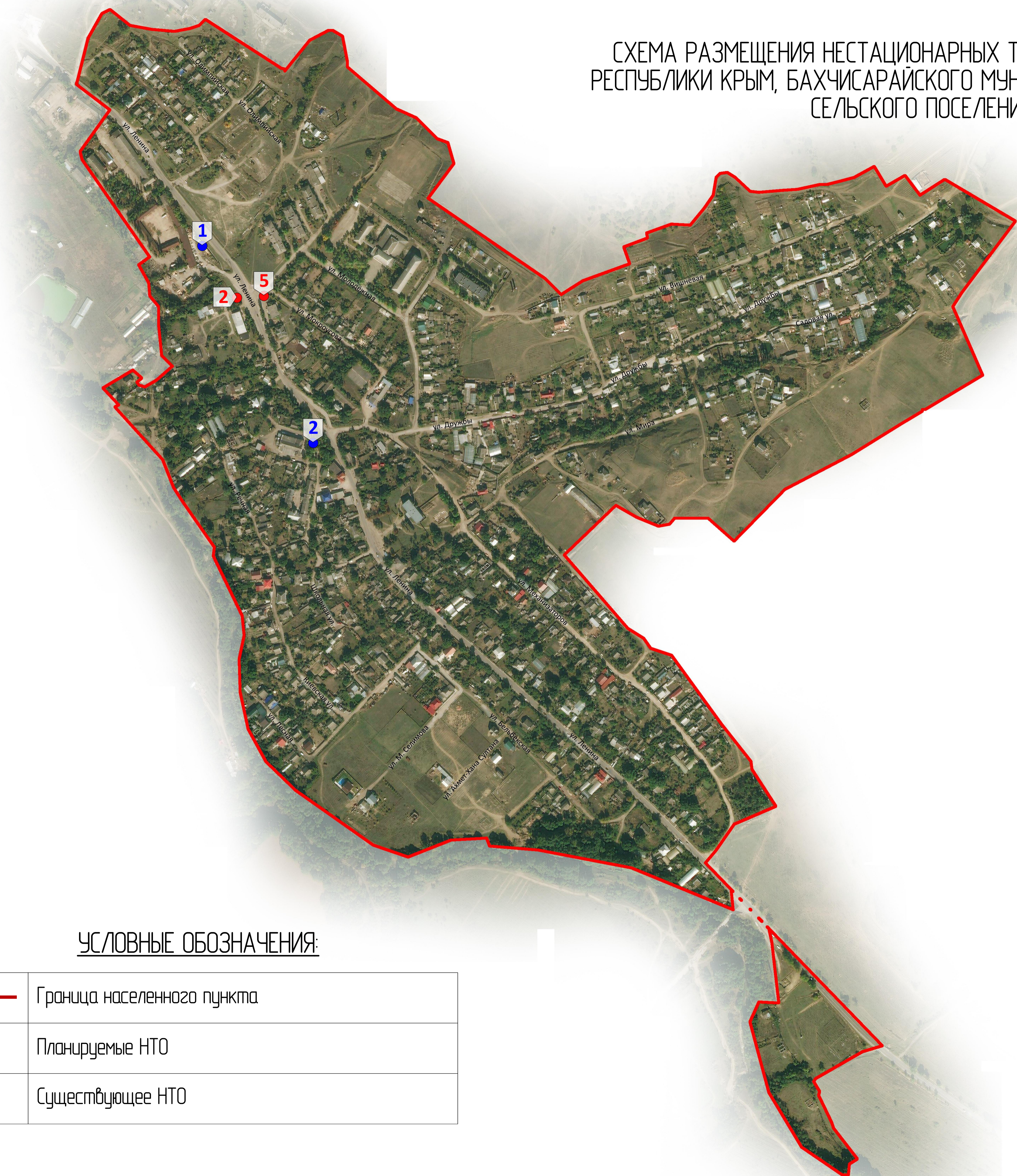


# СХЕМА РАЗМЕЩЕНИЯ НЕСТАЦИОНАРНЫХ ТОРГОВЫХ ОБЪЕКТОВ НА ТЕРРИТОРИИ РЕСПУБЛИКИ КРЫМ, БАХЧИСАРАЙСКОГО МУНИЦИПАЛЬНОГО РАЙОНА, ГОЛУБИНСКОГО СЕЛЬСКОГО ПОСЕЛЕНИЯ, С. ГОЛУБИНКА



## УСЛОВНЫЕ ОБОЗНАЧЕНИЯ:




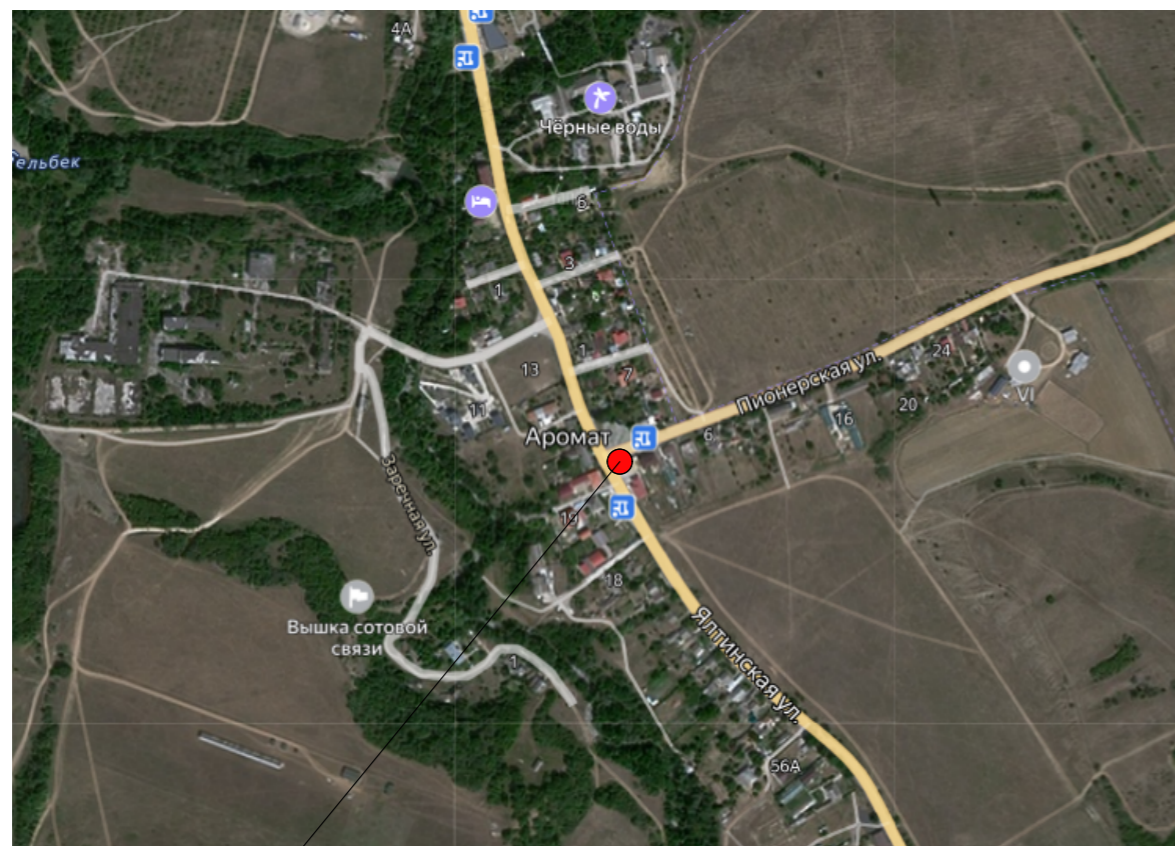
	Граница населенного пункта
	Планируемые НТО
	Существующее НТО

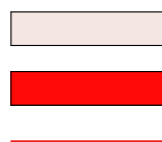
СХЕМА РАЗМЕЩЕНИЯ НЕСТАЦИОНАРНЫХ ТОРГОВЫХ ОБЪЕКТОВ НА ТЕРРИТОРИИ РЕСПУБЛИКИ КРЫМ, БАХЧИСАРАЙСКОГО МУНИЦИПАЛЬНОГО РАЙОНА, ГОЛУБИНСКОГО СЕЛЬСКОГО ПОСЕЛЕНИЯ						Страница	Лист	Листов
Изм.	Колуч.	Лист	№Вак	Подп.	Дата	П	1	
ГАП: Самойлов А.В.						Схема размещения нестационарных торговых объектов с. Голубинка		
Разработал: Самойлов А.В.						Самойлов А.В.		

### Ситуационная схема



### Проектируемые объекты

### Условные обозначения:

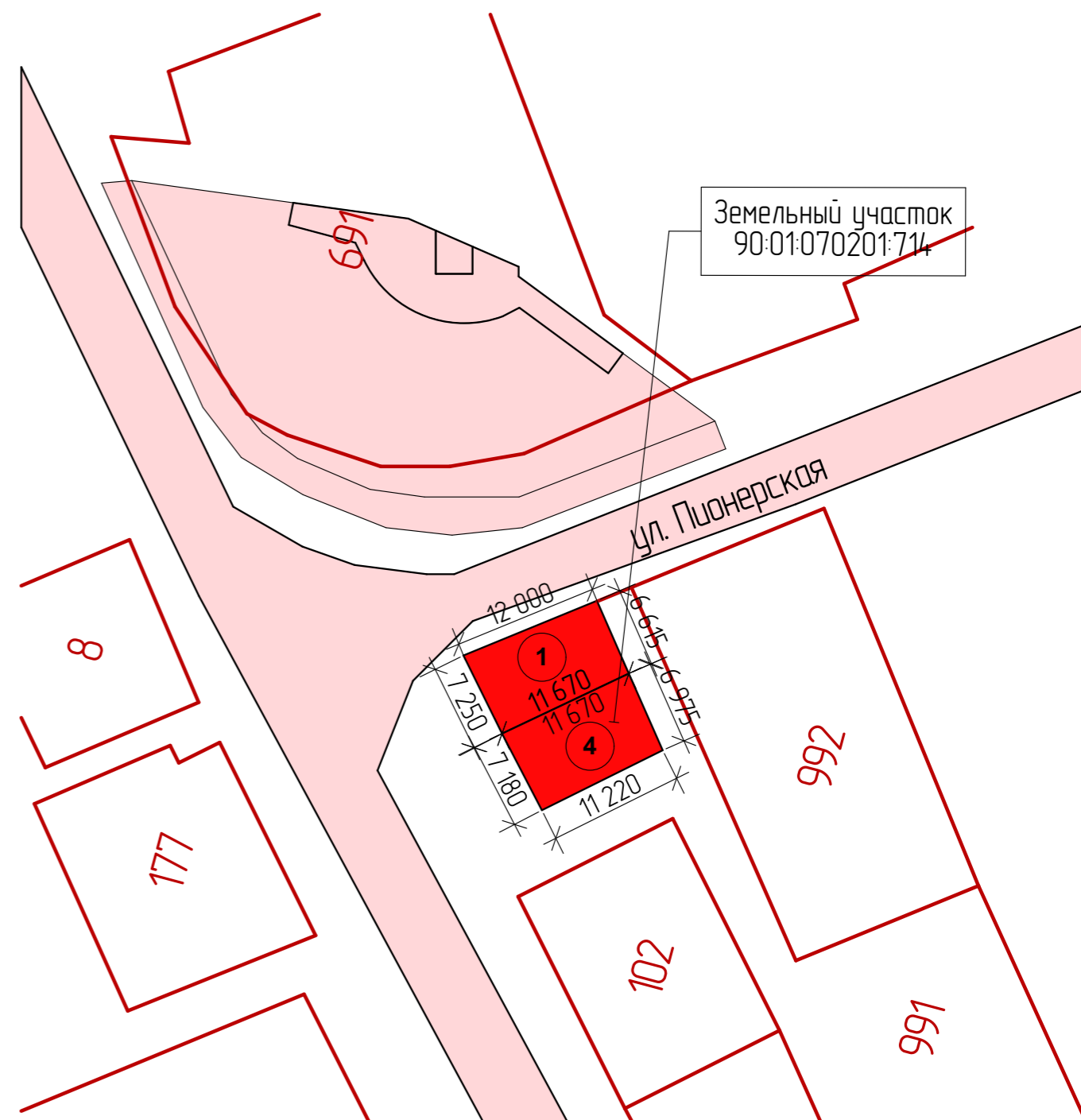


Дорога  
НТО  
Граница ЗУ

### Экспликация:

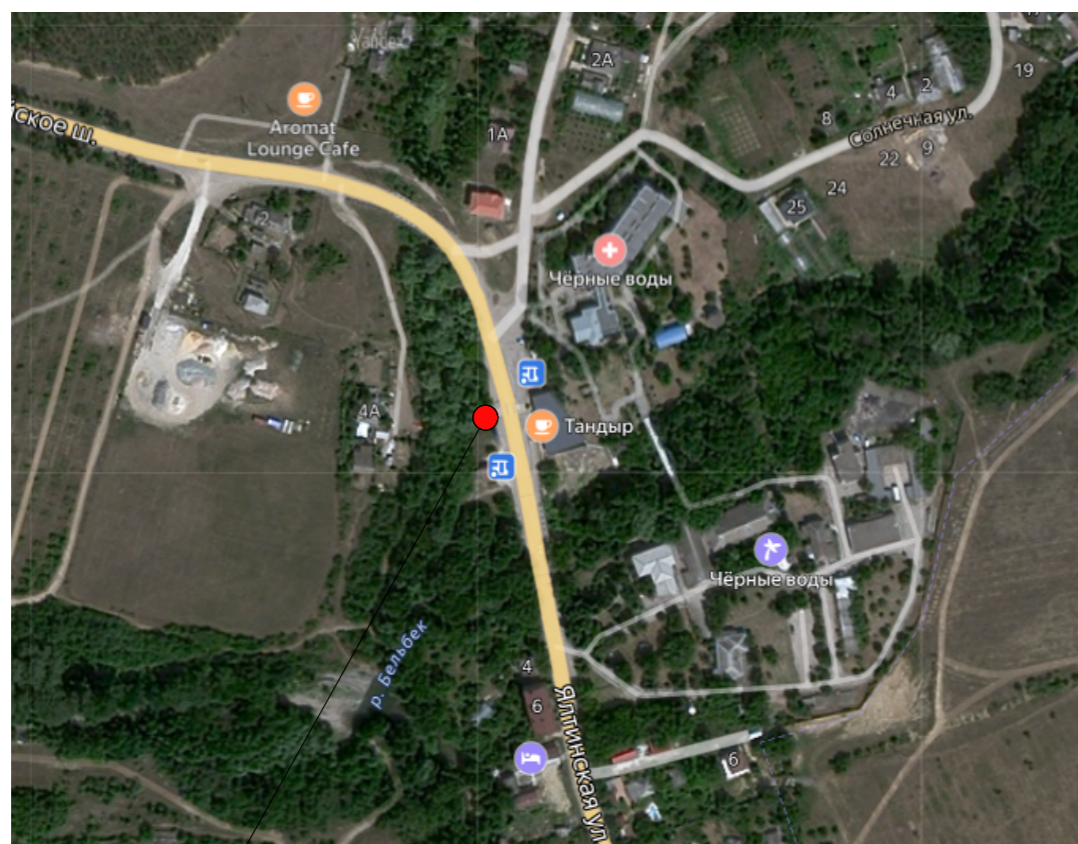
№	Наименование	Площадь, м <sup>2</sup>
1	НТО № 1	82,0
4	НТО № 4	81,0

### Схема размещения нестационарных торговых объектов М 1500



Изм.	Колуч.	Лист	№Док.	Подп.	Дата			
						Схема размещения нестационарных торговых объектов по адресу: РК, Бахчисарайский район, с. Аромат, ул. Пионерская 2а, 2б		
						Стадия	Лист	Листов
ГАП			Самойлов А.В.			П	2	
Разработал			Самойлов А.В.			Приложение 1 (НТО 1,4)		Самойлов А.В.

# Ситуационная схема



Проектируемые объекты

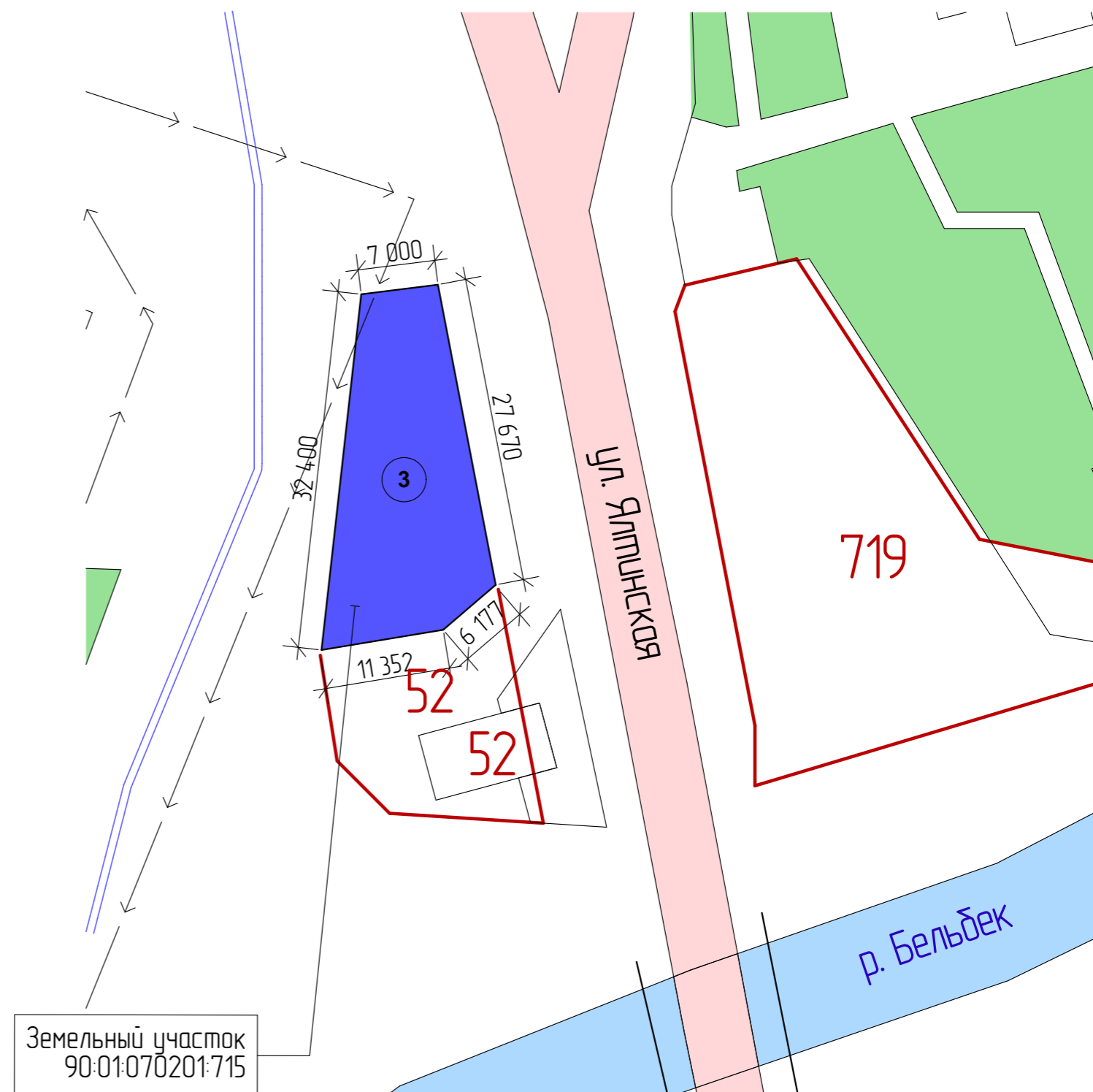
## Условные обозначения:

- Дорога
- НТО
- Граница ЗУ

## Экспликация:

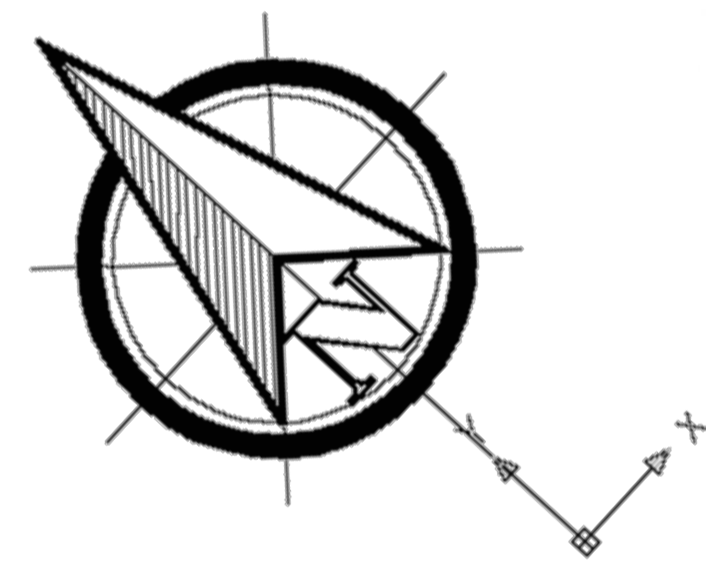
№	Наименование	Площадь, м <sup>2</sup>
3	НТО № 3	358,0

# Схема размещения нестационарных торговых объектов М 1500






Изм.	Колуч.	Лист	№Док.	Подп.	Дата	Схема размещения нестационарных торговых объектов по адресу: РК, Бахчисарайский район, с. Аромат, ул. Ялтинская 6б			
							Стадия	Лист	Листов
ГАП			Самойлов А.В.				П	3	
Разработал			Самойлов А.В.			Приложение 2 (НТО 3 резерв)	Самойлов А.В.		

# СХЕМА РАЗМЕЩЕНИЯ НЕСТАЦИОНАРНЫХ ТОРГОВЫХ ОБЪЕКТОВ НА ТЕРРИТОРИИ РЕСПУБЛИКИ КРЫМ, БАХЧИСАРАЙСКОГО МУНИЦИПАЛЬНОГО РАЙОНА, ГОЛУБИНСКОГО СЕЛЬСКОГО ПОСЕЛЕНИЯ, С. АРОМАТ

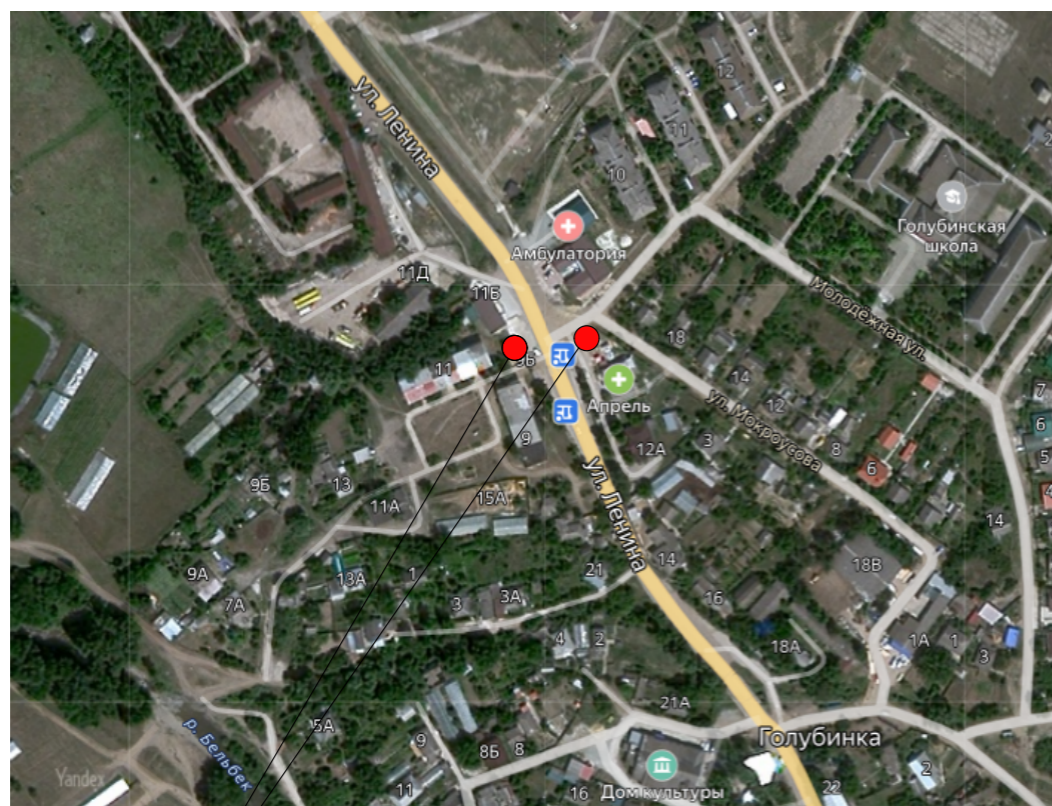


## УСЛОВНЫЕ ОБОЗНАЧЕНИЯ:

	Граница населенного пункта
	Планируемые НТО
	Существующее НТО

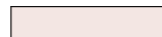



Изм.	Колуч.	Лист	№Вех	Подп.	Дата	Статья	Лист	Листов
							П	4
ГАП Самойлов А.В.						Схема размещения нестационарных торговых объектов с. Аромат		
Разработал Самойлов А.В.						Самойлов А.В.		

### Ситуационная схема



Проектируемые объекты

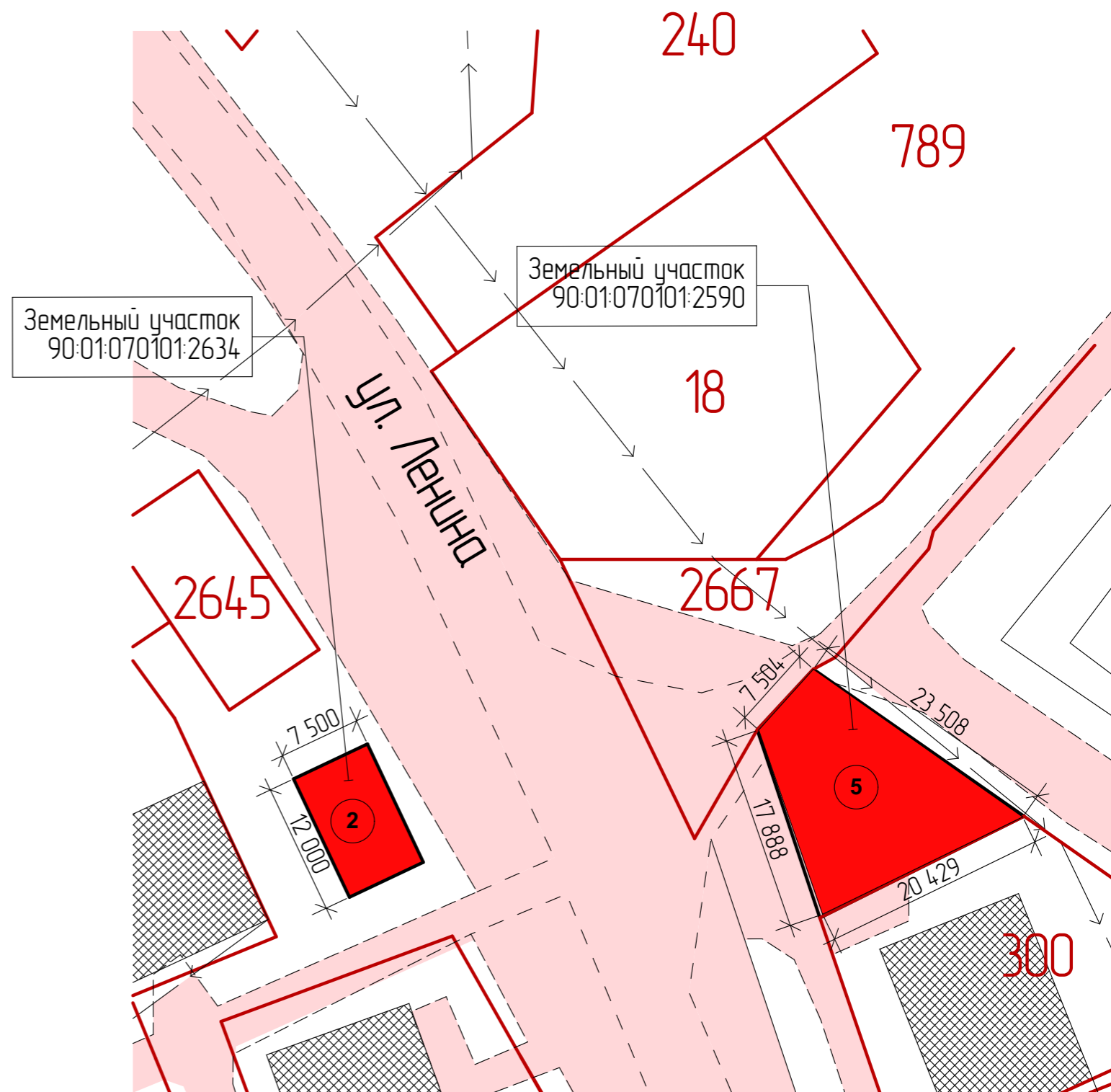
### Условные обозначения:

-  Дорога
-  НТО
-  Граница ЗУ
-  Существующие здания

### Экспликация:

№	Наименование	Площадь, м <sup>2</sup>
2	НТО № 2	90,0
5	НТО № 5	269,0

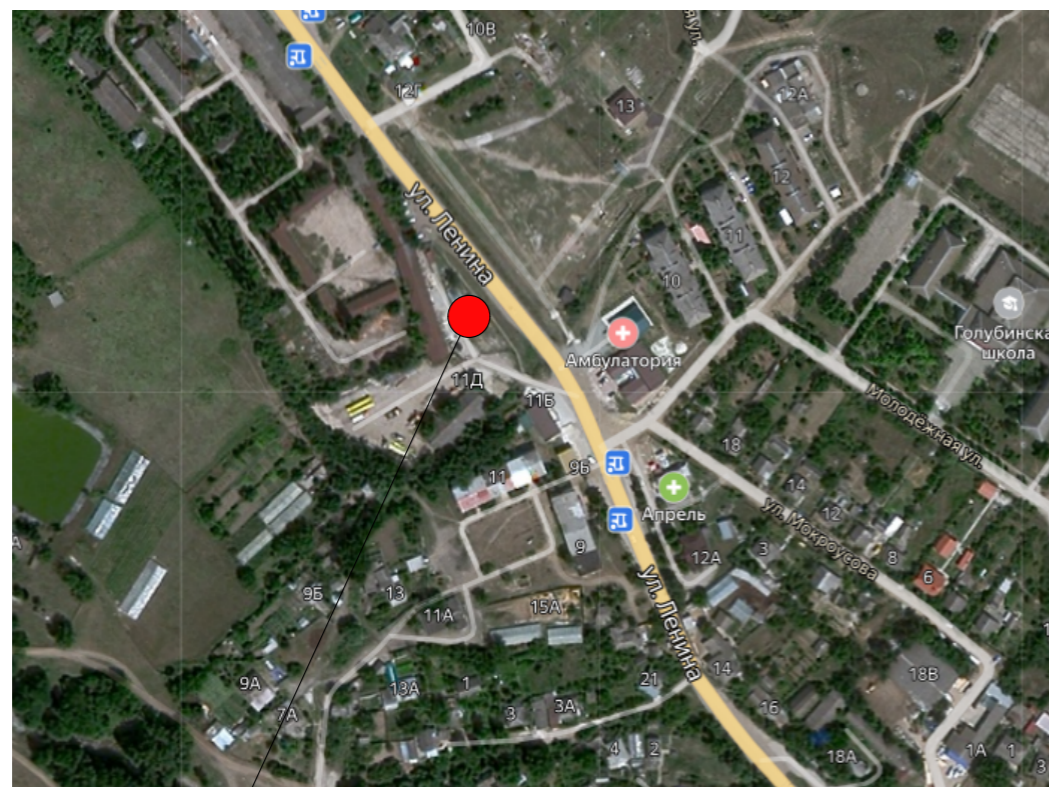
### Схема размещения нестационарных торговых объектов М 1500



Изм.	Колуч.	Лист	№Док.	Подп.	Дата			
						Схема размещения нестационарных торговых объектов по адресу: РК, Бахчисарайский район, с. Голубинка ул. Ленина, 9Б, ул. Ленина участок 18Б		
						Стадия	Лист	Листов
ГАП		Самойлов А.В.				П	5	
Разработал		Самойлов А.В.				Приложение 1 (НТО 2,5)		Самойлов А.В.

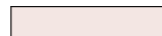





# Ситуационная схема



Проектируемые объекты

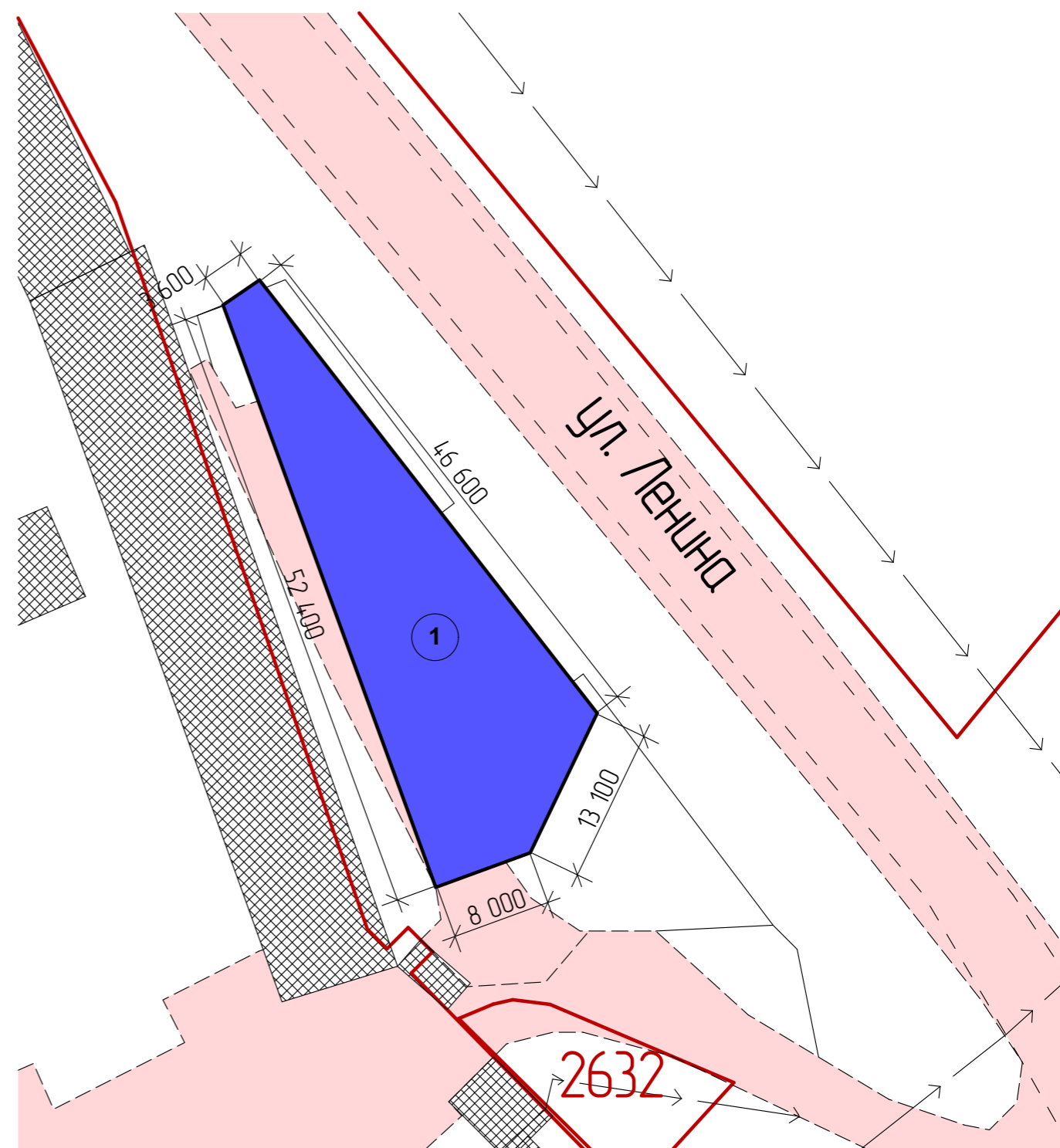
## Условные обозначения:

-  Дорога
-  НТО
-  Граница ЗУ
-  Существующие здания

## Экспликация:

№	Наименование	Площадь, м <sup>2</sup>
1	НТО № 1	600,0

# Схема размещения нестационарных торговых объектов М 1500



Изм.	Колуч.	Лист	№Док.	Подп.	Дата			
						Схема размещения нестационарных торговых объектов по адресу: РК, Бахчисарайский район, с. Голубинка ул. Ленина, 11Г		
						Стадия	Лист	Листов
ГАП			Самойлов А.В.			П	7	
Разработал			Самойлов А.В.			Приложение 3 (НТО 2 резерв)		Самойлов А.В.